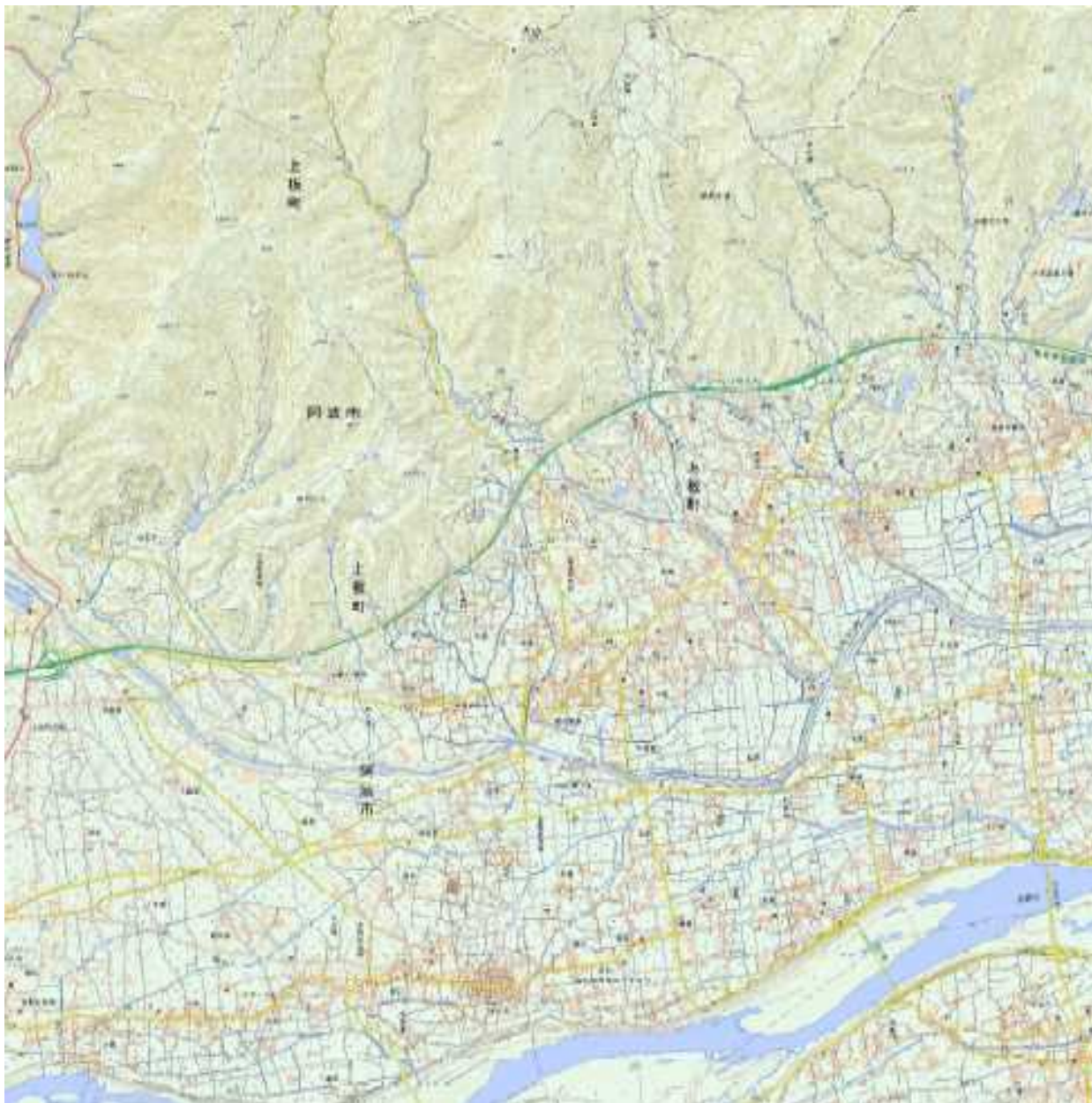


# 位置図

委託業務名：R 1 吉土 鳴門池田線他 上板・西分他 道路維持業務（2）

委託業務箇所：板野郡上板町西分他（2）



この地図は、国土地理院長の承認を得て、同院発行の数値地図25000(地図画像)を複製したものである。(承認番号 令元情複、第217号)この地図を複製して使用する場合は、国土地理院の長の承認を得る必要があります。